

01 NETZPLANE | MESH

MESH AIR



EIGENSCHAFTEN | FEATURES

Materialbreite max. <i>materialwidth max.</i>	500 cm
Gewicht · Stärke <i>weight · thickness</i>	235 g/qm · 450 µ
flammschützend <i>flame-retardant</i>	DIN EN 13501-1 B-s1. d0
Druckverfahren <i>printing process</i>	UV

EINSATZ | APPLICATION

Indoor · Outdoor · Öffnungsanteil 35 %
Indoor · outdoor · opening ratio 35 %

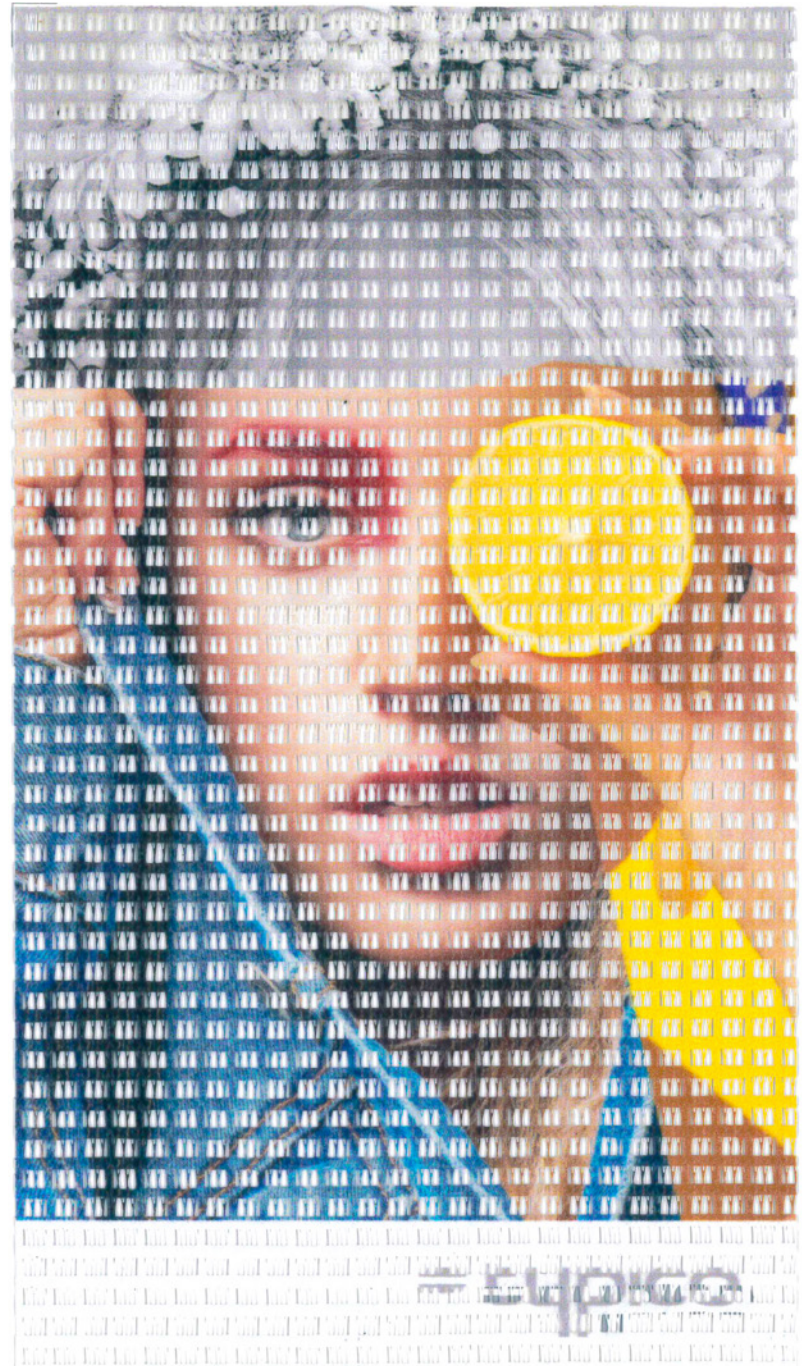
KONFEKTION | FINALIZING

Schweißen · Textilkeder · Ösen · Verstärken ·
Kederschlaufe · Hohlsaum · Klett

*Welding · textile keder · eyelets · reinforcing ·
keder flap · hemstitch · velcro*

FOLDABLE FEATURES

Zusammenfaltbar · geringere Transportkosten
Foldable · low transport costs



01 NETZPLANE | MESH