

2 PLANEN | TRAP LEICHTPLANE FRONTLIT TRAP

EIGENSCHAFTEN | FEATURES

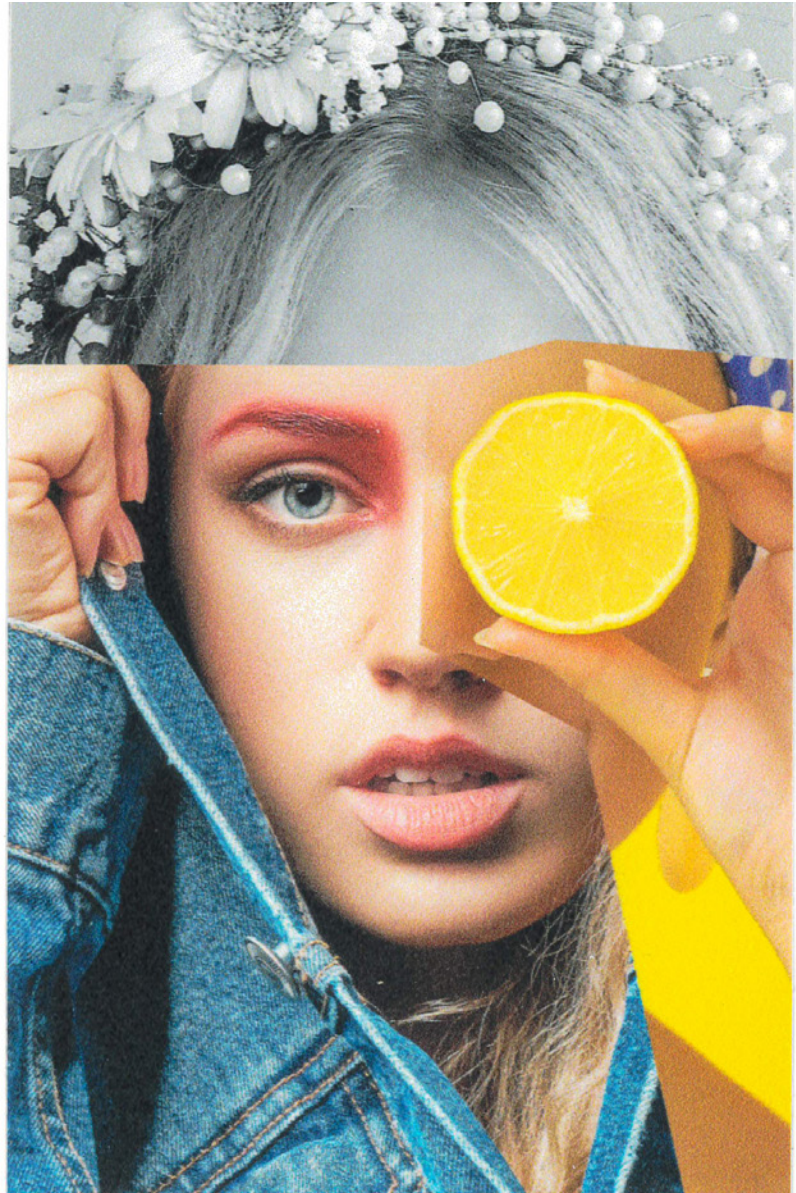
Materialbreite max. <i>materialwidth max.</i>	500 cm
Gewicht · Stärke <i>weight · thickness</i>	450 g/qm · 390 µ
flammschützend <i>flame-retardant</i>	DIN 4102-B1
Druckverfahren <i>printing process</i>	UV

EINSATZ | APPLICATION

Indoor · Outdoor · Außenwerbung
Indoor · outdoor · outdoor advertising

KONFEKTION | FINALIZING

Schweißen · Textilkeder · Ösen · Verstärken ·
Kederschlaufe · Hohlsaum · Klett
*Welding · textile keder · eyelets · reinforcing ·
keder flap · hemstitch · velcro*



= **typico**